

bewegt!

Das Kundenmagazin der Dresdner Verkehrsbetriebe AG

1/2017



Mit Abo sparen beim Fahren

Unterwegs mit vielen Vorteilen

Wir bewegen Dresden.

 **DVB**
DRESDNER VERKEHRSBETRIEBE AG



DEUTSCHES HYGIENE-MUSEUM



STÄNDIGE AUSSTELLUNGEN

DAUERAUSSTELLUNG ABENTEUER MENSCH
KINDER-MUSEUM UNSERE SINNE

SONDERAUSSTELLUNGEN

SPRACHE

Welt der Worte, Zeichen, Gesten
24. September 2016 – 20. August 2017

SCHAM

100 Gründe, rot zu werden
26. November 2016 – 5. Juni 2017

LUTHERLAND

Fotografien aus der Welt des Glaubens
11. März – 5. Juni 2017



DIENSTAG – SONNTAG / FEIERTAGE 10 – 18 UHR



bewegt!
1/2017

Liebe Leserinnen und Leser,

im letzten Jahr sind 157 Millionen Fahrgäste mit unseren Bahnen und Bussen gefahren, das sind 3,6 Millionen mehr als 2015. Wir freuen uns, dass immer mehr Dresdner unsere Gelben nutzen. Umweltbewusstes Mobilitätsverhalten und steigende Bevölkerungszahlen sind Herausforderungen, denen wir uns gern stellen. Um unser Verkehrsangebot weiter zu verbessern, nachfragestarke Linien zu entlasten und noch bestehende Netzlücken zu schließen, hat der Ausbau des DVB-Streckennetzes für uns in den kommenden Jahren Priorität.

Erfahren Sie in dieser Ausgabe mehr zu unseren aktuellen und beginnenden Bauprojekten. In der neuen Rubrik „Auf Linie“ erzählen wir Historisches und Spannendes der Straßenbahnlinie 1, wir stellen Ihnen unseren neuen Streifzug für einen Frühlingsspaziergang vor und verlosen spannende Gutscheine und Bücher.

Ich wünsche Ihnen viel Freude beim Lesen und auf Ihren Wegen mit Bahn und Bus durch den Frühling.

Mirko Rüde

Mirko Rüde
Leiter Markt- und Qualitätsforschung

-
- 4 **Das bewegt!**
 - 6 **Top-Thema**
 - 10 **DVB-Angebot**
 - 12 **News**
 - 16 **Vorgestellt**
 - 18 **Auf Linie**
 - 22 **Leos Welt**
 - 24 **Kreuzworträtsel**
 - 25 **Buchverlosung**
 - 26 **Ausflugstipps**
-



**Achten Sie
auf dieses
Kleeblatt!**

Das bewegt!

Sie fragen.
Wir antworten.



Das wollten Sie schon immer mal über die DVB wissen? Hier bekommen Sie die Antwort. Denn an dieser Stelle beantworten wir Ihre Fragen, die uns in den letzten Wochen per Brief, E-Mail, Telefon oder über unsere Facebook-Seite gestellt wurden. Vielleicht hat eine der folgenden Fragen auch Sie schon einmal bewegt?

Mein Bus fuhr an der Haltestelle durch, obwohl ich gedrückt habe.

➔ Ob das Haltewunschsignal bei dem Fahrer zu spät oder aus technischen Gründen nicht ankam, können wir rückwirkend leider nicht feststellen. Damit das nächste Mal alles beim Ausstieg klappt, bitten wir Sie folgende Hinweise zu berücksichtigen: Zeigen Sie unmittelbar nach Abfahrt an der vorhergehenden Haltestelle Ihren Haltewunsch an. Unser Fahrpersonal darf an Haltestellen durchfahren, wenn kein Haltewunsch betätigt wurde und kein Fahrgast im Haltebereich zu erkennen ist. So sparen wir Energie als auch wertvolle Sekunden und können eventuelle kleinere Verspätungen wieder abbauen. Überprüfen Sie bitte anhand der Bildschirme im Fahrgastraum, ob Ihr Haltewunsch registriert wurde. Nach dem Drücken der entsprechenden Taste erscheint der Schriftzug „Wagen hält“.



Ich habe meine Tasche im Bus stehen lassen. Gibt es eine Chance, dass ich sie wiederbekomme?

➔ Ja, mit etwas Glück wurde Ihre Tasche bei uns abgegeben. Ob in unseren Verkehrsmitteln etwas gefunden wurde, können Sie auf dem Service-Telefon 857-1011 erfragen. Ist das der Fall, wird Ihre Tasche einen Werktag in unserem Kundenzentrum oder auf einem unserer Betriebshöfe aufbewahrt. Anschließend übergeben wir alle Fundstücke dem städtischen Fundbüro. Dieses ist aktuell montags und mittwochs von 13 bis 15 Uhr telefonisch zu erreichen. Persönliche Vorsprachen sind dienstags und donnerstags von 9 bis 18 Uhr und freitags in der Zeit von 9 bis 12 Uhr möglich.



Meine Haltestelle konnte durch einen Unfall heute Vormittag nicht bedient werden. Wie informiert mich die DVB über aktuelle Störungen?

➔ Stehen Sie bereits an der Haltestelle, zeigt Ihnen die elektronische Tafel, wenn vorhanden, aktuelle Störungen und die tatsächlichen Abfahrtszeiten an. Zudem informieren wir via Twitter, unserer App und auf der mobilen Website sowohl über geplante Umleitungen als auch über kurzfristige Störungen. Möchten Sie sich über Twitter informieren, benötigen Sie einen Twitter-Account und können dann unserer Seite www.twitter.com/dvbag „folgen“. Unsere App „DVB mobil“ steht im App Store und im Google PlayStore zum Download bereit. Unter „Aktuelle Abfahrten“ können Sie sich für jede beliebige Haltestelle die Echtzeit-Abfahrtszeiten der dort fahrenden Verkehrsmittel anzeigen lassen. Die mobile Website rufen Sie direkt unter m.dvb.de auf. Gern können Sie auf unserem Service-Telefon 0351 857-1011 anrufen und sich über aktuelle Störungen informieren.



Warum muss ich im Bus nach 20 Uhr beim Fahrer einsteigen?

➔ Der kontrollierte Einstieg an der vorderen Tür hat viele Vorteile. Durch das Vorzeigen der Fahrausweise wird das absichtliche oder versehentliche „Schwarzfahren“ deutlich gesenkt. Auch die Sicherheit erhöht sich durch den Einstieg beim Fahrer. Der Busfahrer darf angetrunkene Personen oder Fahrgäste mit offenen Speisen von der Mitfahrt ausschließen. Natürlich gibt es Ausnahmen: Fahrgäste, die in ihrer Mobilität eingeschränkt sind, wie Rollstuhlfahrer, Fahrgäste mit Kinderwagen, Fahrrädern oder sperrigem Gepäck, dürfen weiterhin an der zweiten oder dritten Tür einsteigen und anschließend ihr Ticket dem Fahrer vorzeigen.



So erreichen Sie uns

-  Dresdner Verkehrsbetriebe AG
-  DVB AG
-  service@dvbag.de
-  0351 857-1011
-  Trachenberger Straße 40
01129 Dresden

Ihre Flatrate für Bahn und Bus

Mit einer Monatskarte der DVB fahren Sie in und um Dresden in der gewählten Tarifzone wann, wohin und so oft Sie möchten. Wenn nach einem Monat mit der mobilen Freiheit nicht Schluss sein soll, entscheiden Sie sich doch für unsere Monatskarte im Abo. Wir haben für jeden das richtige Angebot zum Sparen.



1 Für Vielfahrer und Pendler: Abo-Monatskarte

Bahn und Bus statt Stau und Stress: Mit der Abo-Monatskarte zum Normaltarif sind Sie 365 Tage rund um die Uhr im gewählten Gebiet mobil und sparen zirka 15 Prozent gegenüber einer regulären Monatskarte. Ihren Hund oder Ihr Fahrrad können Sie jederzeit mitnehmen und auch auf Ihre Liebsten müssen Sie nicht verzichten. An Wochenenden und Feiertagen dürfen Sie einen Erwachsenen und bis zu vier Kinder (Schüler bis zum 15. Geburtstag) mitnehmen.

■ bereits ab 49,70 Euro*

2 Für Ausgeschlafene: 9-Uhr-Abo-Monatskarte

Sie haben keine Termine, die Sie durch den morgendlichen Hauptverkehr zwingen? Freuen Sie sich doppelt! Fahren Sie an Werktagen entspannt nach 9 Uhr los und sparen Sie mit unserer 9-Uhr-Abo-Monatskarte bares Geld. An Wochenenden und Feiertagen können Sie sogar ganztägig die Linien und Verkehrsmittel im Verkehrsverbund Oberelbe (VVO) nutzen.

■ bereits ab 42,50 Euro*

* für die Tarifzone A1 Dresden, Stand 12/2016

3 Für Arbeitnehmer: Jobticket

Schnell, bequem und ohne Parkplatzsuche zur Arbeit? Das Jobticket macht's möglich. Davon profitieren alle: Arbeitgeber, Arbeitnehmer – und die Umwelt. Entscheidet sich ein Unternehmen, mit uns einen Jobticket-Vertrag einzugehen, erhalten die Mitarbeiter die Abo-Monatskarte mit einem Preisvorteil von mindestens 20 Prozent. 10 Prozent des Preisnachlasses tragen wir als Verkehrsunternehmen, die anderen 10 Prozent (oder mehr) übernimmt der Arbeitgeber. Die Abrechnung erfolgt bequem über Lohn und Gehalt. Das Jobticket ist an Werktagen (Mo-Fr) zwischen 6 u. 18 Uhr personengebunden und nur mit Personalausweis gültig. Für das ermäßigte Jobticket wird zusätzlich eine Kundenkarte als Berechtigungsnachweis benötigt.

■ bereits ab 39,70 Euro*



„Bereits heute nutzen über 100.000 Stammkunden regelmäßig unsere Bahnen und Busse.“

Mirko Rüde,
Leiter Markt- und Qualitätsforschung



4 Für Schüler und Azubis: Ermäßigte Abo-Monatskarte

Ganz gleich ob zur Schule, zum Ausbildungsbetrieb oder ins Kino – Jugendliche möchten schnell, bequem und kostengünstig von A nach B.

Die richtige Wahl: Unsere ermäßigte Abo-Monatskarte. Diese ist personengebunden und nur mit Berechtigungsnachweis, der Kundenkarte, gültig. Ab dem 15. Geburtstag muss die Kundenkarte von der (Berufs-) Schule oder dem Verkehrsunternehmen (mit Nachweis der Bildungseinrichtung) abgestempelt werden.

■ bereits ab 37,30 Euro*

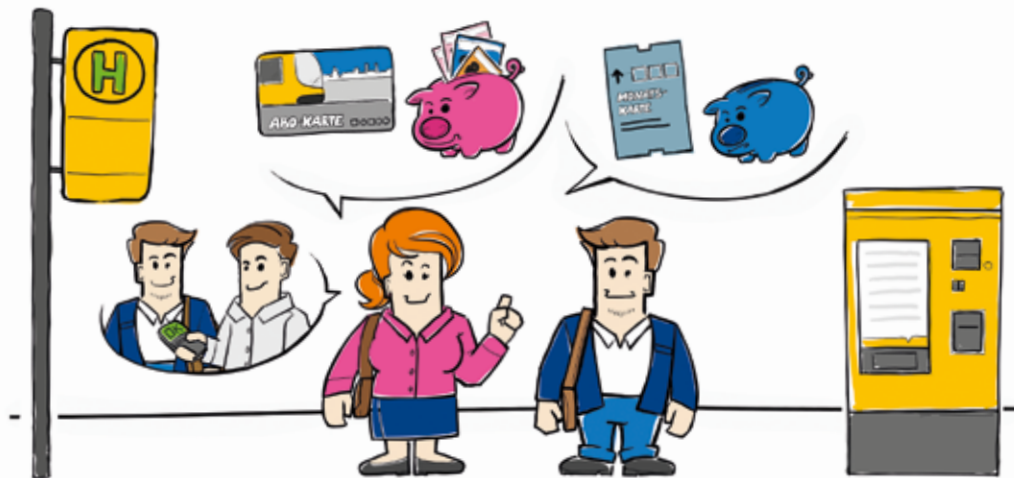
Gut zu wissen

Abo-Monatskarte, 9-Uhr-Abo-Monatskarte und Jobticket zum Normaltarif

- ✓ zusätzliche Mitnahme von bis zu 5 Personen an Wochenenden und Feiertagen möglich (ein Erwachsener und max. vier Schüler bis zum 15. Geburtstag)
- ✓ auf andere Personen übertragbar (zeitliche Einschränkung beim Jobticket)
- ✓ Mitnahme eines Hundes oder eines Fahrrades erlaubt

Ermäßigte Abo-Monatskarte und ermäßigtes Jobticket

- ✓ Kundenkarte in DVB-Servicepunkten erhältlich
- ✓ Mitnahme eines Hundes oder eines Fahrrades erlaubt
- ✗ nicht übertragbar, keine Personenmitnahme möglich



Einfachheit, die „einfach“ Spaß macht

Elektronische Chipkarten sind heute in vielen Bereichen des alltäglichen Lebens nicht mehr wegzudenken, auch in unseren Bahnen und Bussen haben sie Einzug gehalten. Nach Abschluss des Abo-Vertrages erhalten Sie die Chipkarte direkt in unserem Kundenzentrum am Postplatz oder per Post.

Auf Ihrer Abo-Monatskarte, der **FAHRKARTE**, sind nur die Daten gespeichert, welche auch auf einem Papierticket hinterlegt sind: Ticketnummer, gültige Tarifzone und das Tarifprodukt. Bei ermäßigten Abo-Monatskarten und Jobtickets werden zusätzlich der Name und der Vorname verschlüsselt gespeichert. Bei Abo-Monatskarten, zum Beispiel für Dresden-Pass-Inhaber, wird auf der Chipkarte ein zusätzliches Merkmal hinterlegt, um die Übertragbarkeit auf VVO-Tarif zu gewähren.

Die Vorteile liegen auf der Hand:

- ✓ **Unbeschwert unterwegs**
Das lästige Umstecken der Monatskarte entfällt. Auf dem integrierten Chip der Karte sind alle Fahrausweisdaten gespeichert.
- ✓ **Mehr Sicherheit**
Bei Diebstahl oder Verlust können Sie die Karte sperren lassen und haben Anspruch auf Ersatz.
- ✓ **Mehr Nutzerfreundlichkeit**
Änderungen von Tarifzonen sind ganz leicht möglich.

Unser Angebot: Über 100 Euro sparen!

Entscheiden Sie sich für eine Monatskarte für die Tarifzone Dresden, bezahlen Sie am Automaten zwölfmal 59 Euro, in Summe 708 Euro. Die Abo-Monatskarte bekommen Sie zum Vorteilspreis von 49,70 Euro. Der Betrag wird bequem von Ihrem Konto abgebucht und unterm Strich bleiben 111,60 Euro – für die Ihnen sicher etwas Schönes einfällt.

Viele Vergünstigungen und tolle Angebote

Neben dem Abo-Rabatt genießen Sie als DVB-Stammkunde bei unseren Kooperationspartnern exklusive Vorteile und Vergünstigungen.

- ✓ **Verlockende Gewinnspiele**
Auf unserer Website, im Kundenmagazin und auf unserem Facebook-Kanal verlosen wir regelmäßig Eintrittskarten unserer Kulturpartner wie zum Beispiel dem Dresdner Kreuzchor oder unserer Sportpartner wie Dynamo Dresden. Unsere aktuellen Angebote finden Sie auf den Folgeseiten 10 und 11.

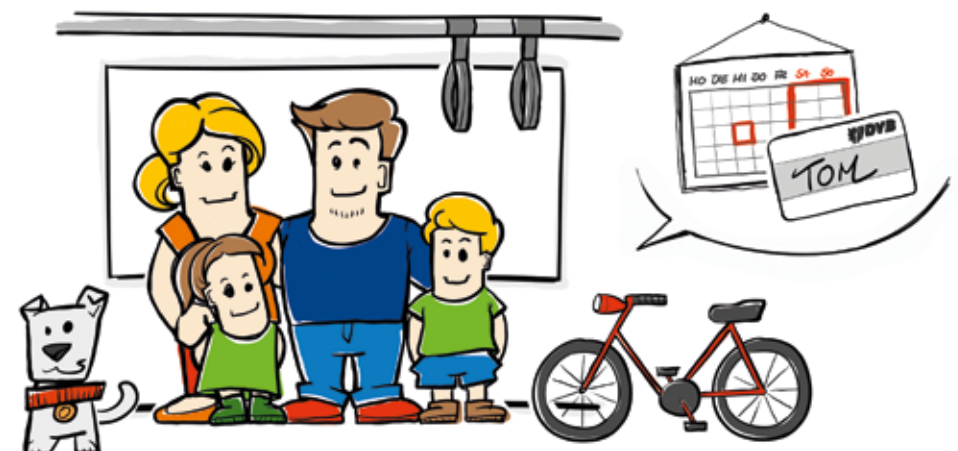
- ✓ **Tierische Vergünstigungen**
Mit Ihrer Abo-Monatskarte erhalten Sie vielfältige Rabatte, wie zum Beispiel 10 Prozent Rabatt auf den Eintrittspreis im Dresdner Zoo.
- ✓ **Abgefahrene Angebote**
Profitieren Sie von den günstigen Angeboten unserer Mobilitätspartner sz-bike und teilAuto.

Wer wagt, der spart!

Probieren Sie es einfach aus: Bis zum 10. des Vormonats können Sie Ihre jeweilige Abo-Monatskarte kündigen. Bei einer Kündigung vor Ablauf der Mindestvertragslaufzeit von zwölf Monaten wird lediglich der Differenzbetrag zum regulären Monatskartenpreis nachberechnet.

Weitere Infos

 www.dvb.de/abo



Nur für Abo-Kunden

10x2 Freikarten für das
Konzert der Little Big Band des
hfmdd jazz orchestra zu gewinnen



Die Hochschule für Musik Dresden gehört zu den ältesten Einrichtungen ihrer Art in Deutschland. Sie ist in ihrer Tradition eng mit den Namen Carl Maria von Weber, Francesco Morlacchi und Richard Wagner verbunden. Heute studieren mehr als 600 junge Menschen aus aller Welt in Dresden Musik. Das hfmdd jazz orchestra ist gewissermaßen das Sinfonieorchester des Studiengangs Jazz/Rock/Pop, das seit mehr als 50 Jahren mit vielseitigen, schwungvollen und experimentellen Konzerten das Publikum begeistert. Eine große Rolle im Repertoire des Ensembles spielt die Pflege des traditionellen Big-Band-Repertoires.

Am Donnerstag, dem **27. April 2017** können Sie ab **19:30 Uhr** unter der Leitung von Prof. Simon Harrer im Konzertsaal der Hochschule

für Musik am Wettiner Platz neben zahlreichen „Klassikern“ die Uraufführung brandneuer Kompositionen hören.

So gewinnen Sie Ihre Karten

Registrieren Sie sich unter www.dvb.de/bigband oder melden Sie sich auf dem Postweg, Stichwort „Big Band“. Unter allen teilnehmenden Abo-Kunden lösen wir die Karten aus.

Anmeldeschluss ist der **3. April 2017**. Die Gewinner benachrichtigen wir persönlich.

Anfahrt

Wettiner Platz 13

 1, 2, 6, 10  94 *Bahnhof Mitte*

 1, 2  94 *Schweriner Straße*

Einlaufkinder gesucht

Gemeinsam mit der Mannschaft der SG Dynamo Dresden aus dem Spieltunnel auf den Platz zu treten, das ist der Traum von vielen Kindern. Mit etwas Glück geht dieser Wunsch beim Heimspiel gegen Fortuna Düsseldorf am **16. April 2017** um **13:30 Uhr** in Erfüllung.

Bis 31. März 2017 haben Sie als Abo-Kunde die Chance, einen der beliebten Plätze für Ihr (Enkel-) Kind zu **gewinnen**. Einfach online unter www.dvb.de/dynamokinder oder auf dem Postweg, Stichwort „Dynamokinder“ anmelden. Die ausgelosten Gewinner benachrichtigen wir persönlich.

Anfahrt

DDV-Stadion

 10, 13 *Georg-Arnhold-Bad*

 9, 10, 11, 13  75 *Lennéplatz*



Dixie 2017: 50x2 Freikarten für Open Air Gala zu gewinnen

Zum 47. Internationalen Dixieland Festival ist Dresden wieder im Dixie-Fieber! Traditionell laden die Festivalorganisatoren sonntags – dieses Jahr am **21. Mai 2017** – zur Open Air Gala in die Freilichtbühne Junge Garde ein.

Wer die einzigartige Stimmung auf der Bühne und unter den Zuschauern hautnah erleben möchte, meldet sich bitte online bis zum **20. April 2017** unter www.dvb.de/openair oder auf dem Postweg, Stichwort „Open Air“ unter Angabe seiner Abo-Kundennummer. Die Gewinner der Karten informieren wir persönlich.



Anfahrt

Junge Garde

 1, 2  63 *Karcherallee*

 61, 63, 85 *Tiergartenstraße*



Fahrplan- und Linien-änderungen



Baustart Wehlener Straße

Um eine optimale Anbindung des neuen Schulzentrums in Tolkewitz an den öffentlichen Nahverkehr zu gewährleisten, bauen wir ab **18. April 2017** die Wehlener Straße zwischen Ankerstraße und Schlämilchstraße weiter aus.

Nachdem in den letzten Jahren die Schandauer Straße, die Ludwig-Hartmann-Straße und der erste Abschnitt der Wehlener Straße saniert wurden, ist nun der Bereich um den Schulneubau an der Reihe. Nach Abschluss der Sanierung und Neugestaltung des Areals profitieren Sie von vielen Verbesserungen: barrierefreie Haltestellen am Urnenhain und an der Lengefelder Straße, sanierte Gehwege, frisch asphaltierte Straßen und vieles mehr.

Zu Beginn der Baumaßnahme (18. – 24.04.) fährt ein Ersatzbus ab L.-Hartmann-Straße bis Laubegast/Niedersedlitz. Die Straßenbahnlinien 4 und 6 fahren verkürzt bis L.-Hartmann-Straße. Weitere Informationen: www.dvb.de/bau.

Umlenkungen im Überblick

24.04. bis vsl. Ende November

- ✓ Linie 4 (Laubegast) und 6 (Niedersedlitz): Neuanführung bis L.-Hartmann-Str.
- ✓ Linie 4 + zw. Laubegast – Stadtzentrum: Wasserwerk Tolkewitz – Laubegast – Friedhof – Laubegast – Zwinglstr. – Straßburger Platz – Prager Str.
- ✓ Linie 46, Ersatz für Linie 6: Wasserwerk Tolkewitz – Laubegast – Leuben – Niedersedlitz
- ✓ EV-Bus als Ringlinie zw. Striesen u. Tolkewitz: Altenberger Str. – L.-Hartmann-Str. – Wasserwerk Tolkewitz – Heinrich-Schütz-Str. – Niederwaldplatz – Altenberger Str.

Baustelle: Zukunft

Bis 2030 werden in Dresden voraussichtlich knapp 600.000 Menschen leben. Das Straßennetz muss mit den wachsenden Bedürfnissen Schritt halten und weiter ausgebaut werden. Daher starten jetzt gemeinsam mit der Landeshauptstadt Dresden zwei unserer großen Bauprojekte, die zeitgleich von anderen Versorgungsunternehmen wie der DREWAG zum Austausch der Leitungen genutzt werden.

Neue Gleistrasse auf Oskar- und Tiergartenstraße

Fahrplan- und Linien-änderungen

Hier beginnt der erste Bauabschnitt des Projektes „Stadt- bahn Dresden 2030“. Um die überlastete Bushaltestelle schrittweise auf einen leistungsfähigeren Stadt- bahn- verkehr umzustellen, wird die Straßenbahn von der Wasastr. / Franz-Liszt- Straße in die Oskarstraße und Tiergartenstraße verlegt. Im Zuge der Bauarbeiten werden auch die Haltestellen Wasaplatz (in der Lockwitzer Straße), Haltepunkt Strehlen sowie Querallee barrierefrei ausgebaut.

Die Bauarbeiten starten mit dem Einbau neuer Gleise zwischen Gustav-Adolf-Platz und Wasaplatz. Im Bereich Wiener Straße bis Gustav-Adolf-Platz muss vorab eine Fernwärmeleitung

„ Durch die Umgestaltung der Strecke entsteht am Haltepunkt Strehlen ein Verknüpfungspunkt zwischen S-Bahn, Straßenbahn und Bus.“



Vorläufiger Baustopp

umverlegt werden. Für den barrierefreien Umbau der Haltestelle Wasaplatz ist eine achtwöchige Straßensperrung nicht zu vermeiden. Die Einstellung des Straßenbahnbetriebs beginnt zeitgleich mit den Sommerferien. Erfahrungsgemäß sind in diesem Zeitraum weniger Busse im Einsatz. Weitere Informationen: www.dvb.de/bau

Wie fährt was?

vs. l. Mitte März bis Ende Juni

- ✓ Linie 61, 63, 85 verkehren in beide Richtungen über die Wasastr. und die Wiener Str., zusätzlicher Halt an Haltestelle Julius-Otto-Str.
- ✓ Linie 75 wird in beiden Richtungen über die Wasastr. und die Franz-Liszt-Str. umgeleitet, zusätzlicher Halt an Haltestelle Julius-Otto-Str.
- ✓ Verlegte Haltestellen: Haltepunkt Strehlen in beiden Richtungen auf die Wiener Str.

Bauvorhaben verschoben

Freifahrt bis zum Schulanfang



Bis zum 6. Lebensjahr durften bisher alle Kinder in Begleitung eines Erwachsenen Bahn und Bus unentgeltlich nutzen. Danach wurden alle öffentlichen Fahrten kostenpflichtig – auch wenn das Kind noch in den Kindergarten ging. Eine finanzielle Unterstützung durch die öffentliche Hand gab es – wie vergleichsweise für Schüler – nicht. Der Verkehrsverbund Oberelbe hat darauf reagiert und die Freifahrtsgrenze angehoben. Seit dem 11. Dezember werden Fahrten für Kinder erst ab dem ersten Schultag kostenpflichtig, unabhängig ob das Kind 6 oder 7 Jahre alt ist.



Neue Technik an der Schwebebahn

Am 21. April, zum VVO-Entdeckertag, laden wir Sie an unsere Schwebebahn ein. Frisch nach der Generalüberholung können Sie von 10 bis 17 Uhr sowohl an den beiden Stationen als auch während der Fahrt interessante Informationen zur Technik der Bahn erfahren, das Maschinenhaus besichtigen und sich auf dem Aussichtsturm der Bergstation von einem Stadtführer die nähere Umgebung erläutern lassen. Kleine Besucher können am Bastelstand eine Schwebebahn im Miniaturformat basteln und ihr neu gewonnenes Wissen beim Bilderrätsel testen.

Tipp

Zum VVO-Entdeckertag ist die Familientageskarte für die Tarifzone Dresden im ganzen Verbundraum und für die Fahrt an beiden Bergbahnen gültig.

DVB-Hotspot



In unseren Servicepunkten an den Haltestellen Postplatz, Albertplatz, Hauptbahnhof und Prager Straße bieten wir Ihnen seit Dezember einen kostenfreien W-LAN-Hotspot. Mit wenigen Klicks und ohne Passwort können Sie sich einloggen, Ihr Datenvolumen schonen und sich die Wartezeit an der Haltestelle verkürzen.



Fürs Osternest

Sie sind auf der Suche nach einer kleinen Osterüberraschung? Dann schauen Sie **ab dem 30. März** doch einmal in unseren Servicepunkten vorbei. Für nur **5 Euro** erhalten Sie ein versteckfertiges Ostergeschenk. Neben Süßigkeiten haben wir für kleine DVB-Fans einen Frisbee, einen bunten Flummi in Eiform, einen Spitzer mit Radiergummi und eine Packung Buntstifte eingepackt. Für die Großen gibt es eine gelbe Eieruhr und einen Touchpadstift. Nur solange der Vorrat reicht.



Was, wann, wo? Ihre DVB-Termine auf einen Blick

- | | |
|------------|---|
| 23.-26.03. | Dresdner Ostern Wir präsentieren unseren extralangen Bus CapaCity. Die Sonderlinie 20 fährt zur MESSE DRESDEN. |
| 01.04. | Bergbahnen und Fähren verkehren nach Sommerfahrplan. Unsere Schwebebahn ist ab 8. April wieder im Einsatz. |
| 01.04. | Lange Nacht der Theater Mehr Busse sind für Sie unterwegs. |
| 08./09.04. | Das Straßenbahnmuseum öffnet seine Tore. Wir freuen uns auf Sie. |
| 21.04. | VVO-Entdeckertag und Familientag an der Dresdner Schwebebahn |
| 07.05. | 11. Schillerwitzer Elbe-Dixie Es swingt vom Schillerplatz nach Loschwitz. |
| 07.05. | Familihtag am Flughafen Wir sind mit dabei! |
| 08.-19.05. | Revision der Standseilbahn Kein Fahrbetrieb! |
| 03.06. | 25 Jahre Straßenbahnmuseum Feiern Sie mit uns! |
| 16.06. | Lange Nacht der Wissenschaft Mehr Busse sind für Sie unterwegs. |

H

VVO-ENTDECKERTAG 21. April 2017

FAMILIENAUSFLUG MIT BUS & BAHN – für 9 Euro durch den Verbund.

2 Erwachsene und maximal 4 Schüler bis zum 15. Geburtstag können mit der Familientageskarte für eine Tarifzone den ganzen Verbundraum entdecken.

Mehr Infos: www.vvo-online.de
InfoHotline: 0351 / 852 65 55

Die Fahrkarten bitte!

Die Türen schließen, die Fahrt beginnt, freundlich aber bestimmt sagt Falk Jakob „Guten Tag, die Fahrkarten bitte“. Die meisten Fahrgäste holen routiniert ihren Fahrausweis hervor. Doch nicht selten ist einer unter ihnen, der nervös den Ausgang sucht. Dabei ist „Schwarzfahren“, wie es umgangssprachlich genannt wird, kein Kavaliersdelikt.



Von knapp zwei Millionen kontrollierten Fahrgästen wurden 2016 rund 52.000 ohne gültigen Fahrausweis angetroffen. Allein diese 2,7 Prozent verursachen der DVB einen Schaden von zirka drei Millionen Euro zuzüglich der Kosten für die Kontrolle und Bearbeitung. Zur Erhöhung der Zahlungsmoral und im Sinne aller ehrlichen Kunden sind mittlerweile 50 Fahrausweisprüfer der Firma Götz-Verkehrservice GmbH & Co. KG im Einsatz.

Nach der Einstellung erhalten alle Prüfer eine Grundlagenschulung, die sie auf die tägliche Arbeit vorbereitet. Herr Jakob gehört seit sieben Jahren dazu und nimmt wie seine Kollegen regelmäßig an den angebotenen Tarifschulungen, Englisch-Seminaren und speziellen Deeskalations-Angeboten zur Konfliktbewältigung teil. „Das ist wichtig“, erklärt der 33-Jährige „Fahrgäste mit gültigem Fahrausweis sind häufig von der Kontrolle genervt, Schwarzfahrer

werden schnell beleidigend oder handgreiflich“. Wie man in solchen aufgeladenen Situationen schlichten kann und selbst ruhig bleibt, wird in Deeskalationstrainings geübt.

Zum eigenen Schutz und zur Beweissicherung sind die Prüfer übrigens nie allein im Einsatz. Herr Jakob arbeitet aktuell mit Ellen Brückner und Thomas Büttner. Die drei sind ein eingespieltes Team und verstehen sich auch ohne Worte. Bevor der Dienst beginnt, erhalten sie von ihrem Einsatzleiter den aktuellen Prüfplan. Auf dem steht, wie lange sie auf welcher Linie kontrollieren sollen. Anschließend informieren sie sich, ob es neue Baustellen oder aktuelle Verkehrsstörungen gibt.

Seit Anfang des Jahres tragen sie testweise eine dunkelblaue Dienstkleidung. Die DVB reagiert damit auf das erhöhte Sicherheitsbedürfnis der Fahrgäste. In der Uniform werden die Prüfer besser wahrgenommen und als „Schutzperson“ akzeptiert.

„ Wir werden schneller angesprochen, wenn jemand Hilfe benötigt.“

... bestätigt Herr Jakob. Frau Brückner und Herr Büttner stimmen ihm zu. Sie haben bisher nur positive Erfahrungen gemacht, daher soll die Dienstkleidung für Teile des Prüfpersonals zum Standard werden.

Bei der ersten Kontrolle des Tages, die zum größten Teil elektronisch erfolgt, haben alle Fahrgäste ein gültiges Ticket. Der Fahrausweis ist, ganz gleich ob Papierticket oder Chipkarte, dem Prüfer auszuhändigen. Herr Büttner erklärt einer älteren Frau freundlich, dass das Prüfgerät die **FAHRKARTE** im Portmonee, auch hinter einem Sichtfenster, nicht auslesen kann.



In der nächsten Bahn hat ein junger Mann vergessen zu entwerfen. Er ärgert sich über seine unabsichtliche Nachlässigkeit. Ein Auge dürfen sie trotzdem nicht zudrücken. „Beim Bäcker bekomme ich meine Brötchen auch nur, wenn ich bezahle“, stellt Frau Brückner fest. „Wir erfassen nur und weisen die Fahrgäste darauf hin, dass Sie sieben Tage Zeit haben, den Sachverhalt im Kundenzentrum zu klären.“

Einfach ist dieser Job nicht. Trotzdem üben ihn die Drei gern aus. „Man muss sich auf die positiven Dinge konzentrieren“, sagt Falk Jakob, „an die Dankbarkeit, wenn man jemandem geholfen hat oder nette Fahrgäste, die einfach freundlich waren und mit einem gescherzt haben.“

Aufgaben der DVB-Fahrausweisprüfer

- ✓ Kontrolle der Fahrausweise
- ✓ Meldung und Erfassung besonderer Vorkommnisse
- ✓ Hilfe leisten und Auskünfte geben
- ✓ Beratung der Fahrgäste
- ✓ Erhöhung des Sicherheitsgefühls

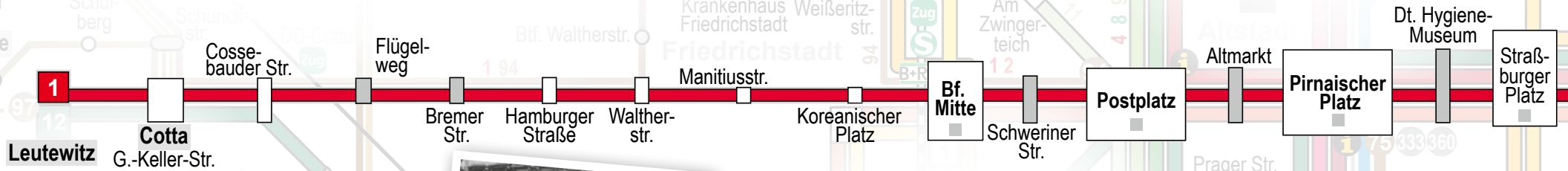
Auf Linie – mit der 1 von Leutewitz nach Prohlis

In unserer neuen Serie „Auf Linie“ stellen wir Ihnen unsere zwölf Straßenbahnlinien vor und erzählen Wissenswertes zur Strecke, Spannendes zu verschiedenen Haltestellen und warum es sich lohnt, entlang der Linie auf Entdeckungstour zu gehen.



Altmarkt

Direkt am Altmarkt steht der 1969 im Stil der Bauhaus-Moderne errichtete Kulturpalast. 2012 fand dort die vorerst letzte Vorstellung statt. Am 28. April wird der Kulturpalast nach dem Umbau wieder eröffnet. Ab dann beheimatet er die Dresdner Philharmonie, die Zentralbibliothek der Städtischen Bibliotheken Dresden und das Kabarett „Die Herkuleskeule“.



Leutewitz

Die Gleisschleife in Leutewitz wurde am 19. März 1969 eröffnet und ist ein kleines Phänomen. Während sich der westliche Teil der Schleife im Stadtteil Briesnitz befindet, liegt der östliche Gleisbogen auf dem Gebiet des Stadtteils Cotta.



Auf historischen Spuren

Die Linie 1 verdient ihren Titel in der Tat, da sie auf die erste Pferdebahnlinie zurückgeht. Diese fuhr erstmals am 26. September 1872 zwischen dem Pirnaischen Platz und dem Schillerplatz mit einer Streckenlänge von 5,5 km. Zum Betrieb dieser kurzen Strecke waren 20 Decksitzwagen und 100 Pferde notwendig, die im ersten Pferdebahnhof in Blasewitz untergebracht waren. Auf dem Gelände befindet sich heute ein Supermarkt. Seit Juli 1893 zogen Pferde auch jede zweite Straßenbahn der Linie über das Blaue Wunder nach Loschwitz, bevor die Straßenbahnen auf elektrischen Betrieb umstellten. Liniennummern wurden jedoch erst im Jahr 1906 eingeführt. Seitdem war die damalige erste Pferdebahnlinie tatsächlich die Linie 1.

Bahnhof Mitte

Vom Bahnhof Mitte gelangen Sie fußläufig zum Kraftwerk Mitte Dresden. Das ehemalige Industriedenkmal des 19. Jahrhunderts hat sich verwandelt: Als Kunst-, Kultur- und Kreativstandort mit zahlreichen Veranstaltungs- und Gastronomie Räumen lockt der Industriebau Theater-, Disko- und Museumsbesucher an.



Pirnaischer Platz

Kennen Sie den MNEMOSYNE-WasserKunstWeg? Eine Künstlerinitiative erinnert mit verschiedenen Kunstwerken im Stadtgebiet an den ursprünglichen Verlauf des Kaitzbachs, der mittlerweile zum größten Teil in Rohren unterirdisch fließt. Seit 2000 findet man am Pirnaischen Platz das Kunstwerk „Denkmal für einen Bach“ von Angela Hampel. Die überdimensionale Wasserblase fiel mehrfach Vandalismus zum Opfer. Eine ungewöhnliche Lösung bereitet dem ein Ende, das Denkmal wurde überarbeitet und mit einer Metallhülle überzogen.





Karcherallee

Flanieren Sie wie in Augusts Zeiten durch Dresdens schönste Gartenanlage. Das ist allerdings erst seit dem 19. Jhd. möglich. Angelegt 1676 bis 1691 von Kurfürst Johann Georg II., war der Große Garten nicht öffentlich zugänglich. Auch unter August dem Starken wurde er ausschließlich für seine Fasanenzucht und höfische Feste genutzt. Nach den napoleonischen Kriegen 1813 wurde der Park der Dresdner Bevölkerung geöffnet.



Albert-Wolf-Platz

Der Betriebshof in Reick entstand bereits 1914 und wurde über die Jahre mit zusätzlichen Hallen und Außenabstellgleisen vergrößert. Seit den 30er Jahren befindet sich hier die DVB-Werkstatt für Weichen und spezielle Gleiskonstruktionen. Neben dem eigenen Bedarf wird mittlerweile auch für andere Nahverkehrsunternehmen produziert. Sogar die Dresdner Parkeisenbahn war schon Kunde unseres Weichenbaus.

Straßburger Platz

Comeniusplatz

Karcherallee

Zwingli-str.

Liebstädter Str.

Rauensteinstr.

Rennplatz-str.

Marienberger Str.

Prof.-Ricker-Str.

Lassalle-str.

Abzweig nach Reick

Breitscheid-str.

Hp. Dobritz

Mügelner Str.

A.-Wolf-Pl.

J.-Winter-Pl.

G.-Palitzsch-Str.

Prohlis, Gleisschleife



Prof.-Ricker-Straße

In der Margon-Arena, der zweitgrößten Mehrzweckhalle Dresdens, können bis zu 3.000 Zuschauer ihre Sportidole anfeuern. Zu sehen gibt es vor allem Spiele der Volleyball-Mannschaft des DSC sowie der Basketball-Mannschaft Dresden Titans.

Fakten bitte:

- ✓ 15,2 km Streckenlänge
- ✓ 47 Minuten Fahrzeit von einem Endpunkt zum anderen
- ✓ 34 Haltestellen

Prohlis Gleisschleife

Zwischen 1976 und 1985 entstand in Prohlis mit fast 11.000 Wohnungen das bislang größte Neubaugelände Dresdens. Die Straßenbahn fährt bereits seit 1981 nach Prohlis. Um dieses Gebiet attraktiver zu gestalten, wurde unter anderem in der Nähe der Gleisschleife ein modernes Einkaufszentrum mit 72 Geschäften auf zwei Ebenen gebaut.

Straßburger Platz

In der Gläsernen Manufaktur am Straßburger Platz befinden sich seit 2002 Fertigungsanlagen der Volkswagen AG. Im März 2016 wurde die Produktion des Phaetons eingestellt und die Manufaktur zum Ausstellungsort für Elektromobilität umgebaut. Ab April wird in der Gläsernen Manufaktur der e-Golf montiert. Dann ist auch die blaue Güterstraßenbahn „CarGo Tram“, die die Produktionsstätte beliefert, wieder zu sehen.



Gehen Sie mit unseren Gelben auf Erkundungstour und erfahren Sie mehr über Dresdens Stadtteile. Im nächsten *bewegt!* sind wir „Auf Linie – mit der 2 von Gorbitz nach Kleinzschachwitz“.



Neulich in Kleinzschachwitz.



Spitzenmäßiges Timing, die Personenfähre nach Schloss Pillnitz ist gerade da. Nach der Überfahrt können wir endlich die 9 Meter hohe Kamelie bestaunen.

Mensch Leo, ich wusste gar nicht, dass Kamele so groß werden. Ob man auch auf denen reiten kann?



Haha... ich lasse deine Träume ungenügend zerplatzen, mein Freund. Aber eine Kamelie ist eine alte japanische Zierpflanze.

Oh, wie schade. Kein Kamelrodeo?



Kurze Zeit später...

Das ist sie, in voller Blütenpracht.

Gigantisch, so viele Blüten. Aber wie kommt eine so große Pflanze von Japan nach Pillnitz? Die passt doch in kein Flugzeug.



Mit dem Schiff. Angeblich wurde die Kamelie von dem schwedischen Naturforscher Carl Peter von Thunberg nach Europa gebracht. Da war sie aber noch ganz klein und zierlich.

Hej då!

Sayonara.



Und wie lange hat es gedauert bis sie sooooo groß geworden ist?



Der damalige Hofgärtner Terscheck hat sie vor über 200 Jahren hier eingepflanzt.

Puh, dass sind ja mehr als 4 Affenleben.



Ja, diese Kamelie wäre quasi deine Urur-Großmutter.

Theolein, gib deiner Omi einen dicken Knutscher!

liicks



Und was ist der Zweck von dieser Pflanze, außer dass sie schön aussieht?



Aus den Samen kann man z. B. Öl herstellen. Dieses Öl benutzen die Japaner, um ihre traditionellen Sushimesseger zu pflegen und sie vor Rost zu schützen.



Oh, wir müssen los. In 10 Minuten kommt unser Bus.

Bin gleich wieder da. Ich flitze nur schnell zum Verkaufsstand da hinten.



Ein Fläschchen Kamelien-Öl bitte!

Bitte sehr, der Herr.



Sag mal Theo, wofür hast Du dir eigentlich das Kamelien-Öl gekauft?

Na für mein Skateboard als Rostschutzmittel.

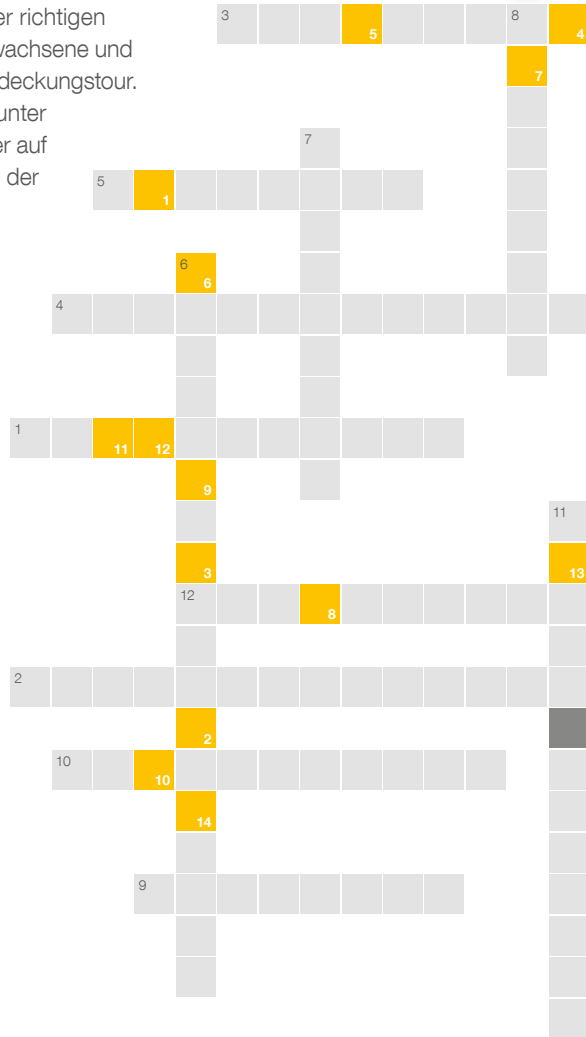
Kreuz und quer



Rätsel lösen und Familientageskarte für den Zoo Dresden gewinnen!

Gewinnen Sie mit etwas Glück und der richtigen Antwort eine Familientageskarte (2 Erwachsene und bis zu 4 Kinder) und gehen Sie auf Entdeckungstour. Das Lösungswort teilen Sie uns bitte unter www.dvb.de/kreuzwortraetsel oder auf dem Postweg mit. Einsendeschluss ist der **18. April 2017**. Die Gewinner werden persönlich benachrichtigt.

1. Endstation der Linie 11
2. Kirche in Strehlen
3. 1450 mm beträgt bei der Straßenbahn die ...
4. Die erste elektrische Straßenbahn fuhr vom Schlossplatz zum ...
5. Unsere erste Gelenkstraßenbahn kam aus ...
6. Lottchen ist der Name der ...
7. Jährliches Festival in Dresden
8. Schulstandort, der einmal Betriebshof war ...
9. Name unseres jüngsten Fährschiffes
10. An dieser Haltestelle gibt es einen DVB-Hotspot
11. Die Sonderlinie 20 fährt zur ...
12. Begründer Schienenzwischenraum



Lösungswort



Das Lösungswort der letzten Ausgabe lautet *Weihnachtsbaum*.

#wirbewegendresden

Schnappschuss des Quartals

Vielen Dank an fischl_optik für das beeindruckende Bild.



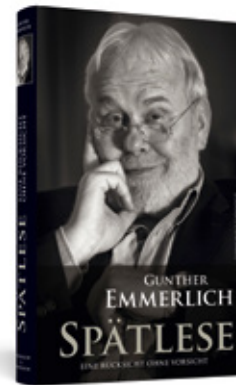
Weitere tolle Fotos

Wollen Sie mehr von uns sehen? Unsere Gelben, die Betriebshöfe, unseren Blick auf Dresden?

Folgen Sie uns auf unserem Instagram-Kanal @dvbag.

Ihre Fahrlektüre

Gunther Emmerlich: „Spätlese: Eine Rücksicht ohne Vorsicht“



In seinem neuen und mittlerweile dritten Buch erzählt Gunther Emmerlich Erlebtes und Gedachtes, Freudiges und Heiteres, Trauriges und Wehmütiges, Denk- und Erinnerungswürdiges aus seinem abwechslungsreichen Leben.

Umfang: 208 Seiten, Preis: 17,90 Euro, Verlag: Schwarzkopf & Schwarzkopf



Verlosung

Wir verlosen 10 Exemplare und jeweils eine Eintrittskarte zur Lesung am 16. Mai 2017!

Nehmen Sie bis zum **11. April 2017** an der Verlosung auf www.dvb.de/thalia oder auf dem Postweg, Stichwort: „Spätlese“ teil.

Mit ein wenig Glück gewinnen Sie nicht nur Ihre neue Fahrlektüre, sondern können live dabei sein, wenn Gunther Emmerlich im Haus des Buches seine Erzählungen aus seiner Autobiographie zum Besten gibt. Die Gewinner benachrichtigen wir persönlich.



Danke an

Vom Eise befreit sind Strom und Bäche

Wer kennt ihn nicht, den Osterspaziergang von Johann Wolfgang von Goethe? Doch nicht nur zu Ostern zieht es die Menschen nach den langen dunklen Wintertagen ins frische Grün der Natur.

Durch den Prießnitzgrund zum Dresdner Heller

Der zwölfte Streifzug unserer Wandertipps „Mit Bus und Bahn ins Grüne“ führt Sie auf einer neun Kilometer langen Tour vom Alaunplatz durch den Prießnitzgrund am Südweststrand der Dresdner Heide hinauf auf den Heller. Die Wanderung verbindet bachnahen Wald im historisch



Tariftipp: Familientageskarte

- ✓ Für zwei Erwachsene und bis zu vier Kindern bis zum 15. Geburtstag
- ✓ Zum Preis von nur 9 Euro
- ✓ Gilt bis 4 Uhr des Folgetages
- ✓ Für alle regulären Bahn-, Bus- und Fährverbindungen im Dresdner Stadtgebiet

interessantem Stadtteil Albertstadt mit lichter Heidelandschaft des Hellers und überrascht mit herrlichen Panorama-Aussichten.

Unseren neuen Streifzug mit der ausführlichen Wegbeschreibung und Karte erhalten Sie ab April in unseren Servicepunkten und online unter www.dvb.de/wandertipps.

Impressum

bewegt! Ausgabe 01/2017

Redaktionsschluss: März 2017

Herausgeber: Dresdner Verkehrsbetriebe AG, Trachenberger Straße 40, 01129 Dresden
Telefon 0351 857-1011, bewegt@dvbag.de,
www.dvb.de, www.facebook.com/dvbag

Redaktion: Katrin Hoppe

Texte und Fotos: DVB AG, Fotolia, Hochschule für Musik Dresden, Peter Weidenhagen

Auflage: 50.000 Stück

Druck: Druckerei Vettters GmbH & Co. KG

bewegt! Ausgabe 02/2017 erscheint im Juni 2017. Änderungen vorbehalten.

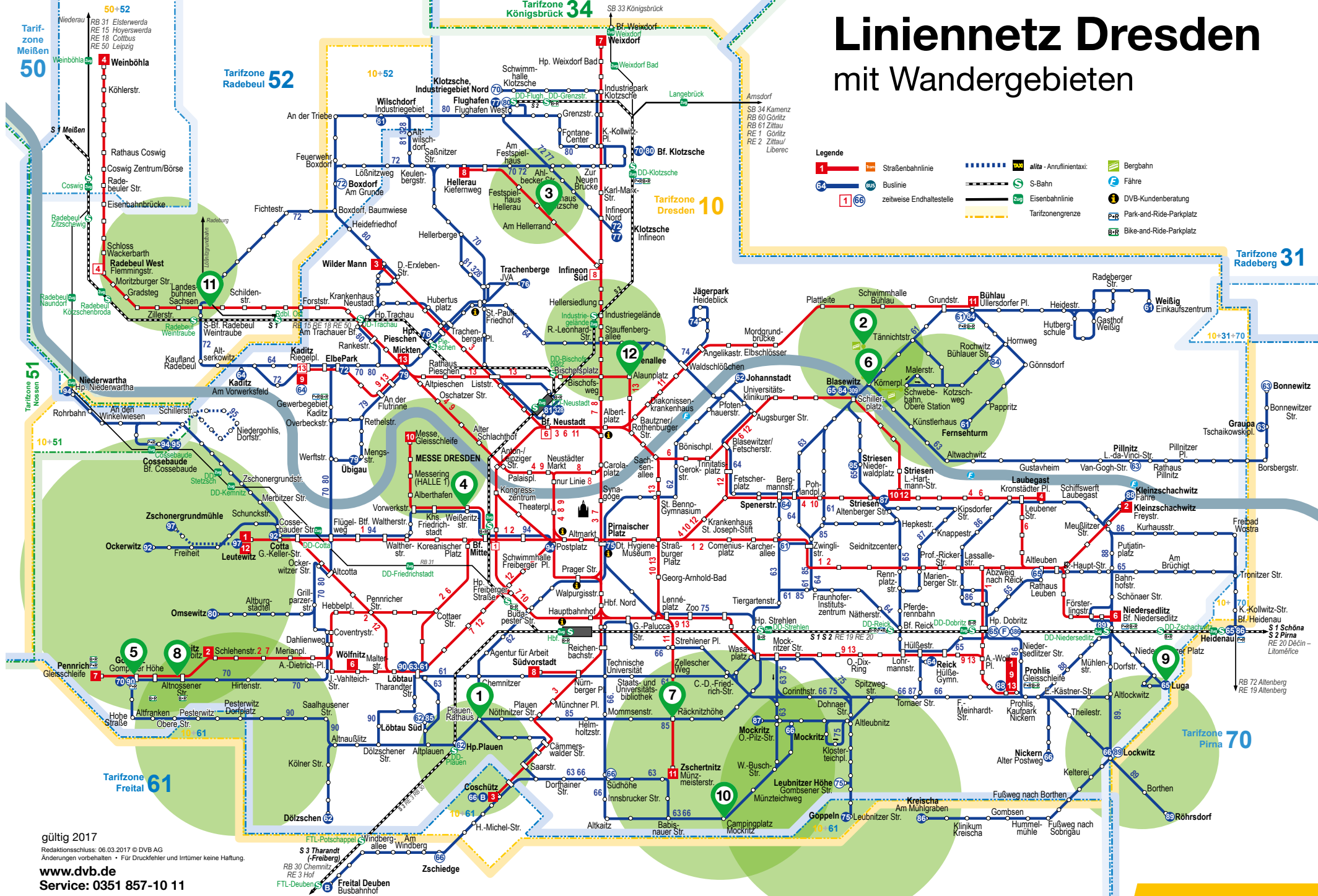
Warum in die Ferne schweifen?



Entdecken Sie mit unseren Wandertipps neue Seiten „Ihres Dresdens“. Start- und Zielpunkt der mittlerweile zwölf Streifzüge in und um Dresden sind stets mit Bahn und Bus zu erreichen und daher auch für Gelegenheitswanderer, Familien mit Kindern und ältere Menschen geeignet, die gern ihre Umgebung erkunden.

		Dauer	Startpunkt	Erreichbarkeit
1	Auf den Spuren der Bienerts in Dresden Plauen	2 Stunden	Plauen, Rathaus	62, 63, 85
2	Tradition und Traumvillen am Loschwitzer Elbhang	2,5 Stunden	Körnerplatz	61, 63, 84/309
3	Hellerau – Erste deutsche Gartenstadt	2 Stunden	Am Hellerrand	8
4	Aus der Friedrichstadt ins Ostragehege	2,5 Stunden	Weißeritzstraße	10 94
5	Von Pennrich nach Briesnitz – durch den Zschonergrund	3 Stunden	Pennrich, Gleisschleife	7
6	Unterwegs auf dem Dichter-Musiker-Maler-Weg	5 Stunden	Körnerplatz	61, 63, 84/309
7	Versteckte Schätze, einmalige Ausblicke – der Dresdner Süden	3 Stunden	Räcknitzhöhe	11 85
8	Vor Dresdens Toren Legenden und Sagen auf der Spur	3 Stunden	Altnössener Straße	7 70
9	Durch das Reich der Blütenkönigin von Borthen	5 Stunden	Luga	65
10	Von Mockritz nach Prohlis – durch den Gebergrund	5 Stunden	Campingplatz Mockritz	63, 66
11	Auf geheimen Wegen zum Schloss Wackerbarth	2 Stunden	Landesbühnen Sachsen	4 72
12	Durch den Prießnitzgrund zum Dresdner Heller	3 Stunden	Alaunplatz	13

Liniennetz Dresden mit Wandergebieten



Legende

1	Straßenbahnlinie	64	Buslinie	66	zeitweise Endhaltestelle	65	Eisenbahnlinie	67	Tarifzongrenze	68	Bergbahn	69	Fähre	70	DVB-Kundenberatung	71	Park-and-Ride-Parkplatz	72	Bike-and-Ride-Parkplatz
---	------------------	----	----------	----	--------------------------	----	----------------	----	----------------	----	----------	----	-------	----	--------------------	----	-------------------------	----	-------------------------

Hier abtrennen, einstecken und entdecken!

gültig 2017
 Redaktionsschluss: 06.03.2017 © DVB AG
 Änderungen vorbehalten - Für Druckfehler und Irrtümer keine Haftung.
www.dvb.de
 Service: 0351 857-10 11

Wir bewegen Dresden.



**Berg-
bahnen**
Dresden



Nächster Halt: Himmmlische Aussicht

Hoch hinaus mit unseren Bergbahnen – Erleben Sie
atemberaubende Ausblicke.

Wir bewegen Dresden.